



CON-SPLICE-22/18

Circuit (Run) / Circuit (Continu) **1C 18-14AWG - 12 VDC**

Fixture (Tap) / Appareil (Prise) **1C 22-18AWG - 12 VDC**

Insulated copper conductors only / Conducteurs de cuivre isolés uniquement

32 Volts maximum

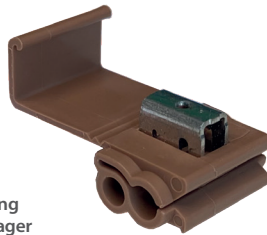
Self-Stripping line tap connector
Connecteur autodénudant pour dérivation

Connect light fixtures anywhere on the 12VDC main line
Branchez les luminaires n'importe où sur la ligne principale 12VDC

For indoors low voltage connections
Pour connexions basse tension à l'intérieur



For landscape lighting
Pour éclairage paysager



CON-SPLICE-18/14

Circuit (Run) / Circuit (Continu) **1C 12-10AWG - 12 VDC**

Fixture (Tap) / Appareil (Prise) **1C 18-14AWG - 12 VDC**

Insulated copper conductors only / Conducteurs de cuivre isolés uniquement

32 Volts maximum

Self-Stripping line tap connector
Connecteur autodénudant pour dérivation

Connect light fixtures anywhere on the 12VDC main line
Branchez les luminaires n'importe où sur la ligne principale 12VDC

For outdoors low voltage connections
Pour connexions basse tension à l'extérieur



CON-SPLICE-2X4

Circuit (Run) / Circuit (Continu) **2C 22-14AWG - 12 VDC**

Fixture (Tap) / Appareil (Prise) **2C 22-14AWG - 12 VDC**

48 Volts / 5A maximum

Tool-free / twist-free line tap connector
Connecteur pour dérivation sans outils ni torsion des fil

Connect light fixtures anywhere on the 12VDC main line
Branchez les luminaires n'importe où sur la ligne principale 12VDC

For indoors low voltage connections
Pour connexions basse tension à l'intérieur





50
pcs.

50 units packaging
Emballage de 50 unités

CON-SPLICE-2X4-50PK

Circuit (Run) / Circuit (Continu) **2C 22-14AWG - 12 VDC**

Fixture (Tap) / Appareil (Prise) **2C 22-14AWG - 12 VDC**

48 Volts / 5A maximum

Tool-free / twist-free line tap connector
Connecteur pour dérivation sans outils ni torsion des fil

Connect light fixtures anywhere on the 12VDC main line
Branchez les luminaires n'importe où sur la ligne principale 12VDC

For indoors low voltage connections
Pour connexions basse tension à l'intérieur



4
pcs.

Includes 4 connectors
Inclus 4 connecteurs

10
ft/pi.

Includes 10ft. low voltage wire
Inclus 10 pi. de fil basse tension



CON-SPLICE-2X4-KIT4

Circuit (Run) / Circuit (Continu) **2C 22-14AWG - 12 VDC**

Fixture (Tap) / Appareil (Prise) **2C 22-14AWG - 12 VDC**

48 Volts / 5A maximum

Complete connection kit including wire and connectors
Kit complet de connexion incluant le fil et les connecteurs

Connect light fixtures anywhere on the 12VDC main line
Branchez les luminaires n'importe où sur la ligne principale 12VDC

For indoors low voltage connections
Pour connexions basse tension à l'intérieur



8
pcs.

Includes 8connectors
Inclus 8 connecteurs

20
ft/pi.

Includes 20ft. low voltage wire
Inclus 20 pi. de fil basse tension



CON-SPLICE-2X4-KIT8

Circuit (Run) / Circuit (Continu) **2C 22-14AWG - 12 VDC**

Fixture (Tap) / Appareil (Prise) **2C 22-14AWG - 12 VDC**

48 Volts / 5A maximum

Tool-free / twist-free line tap connector
Connecteur pour dérivation sans outils ni torsion des fil

Connect light fixtures anywhere on the 12VDC main line
Branchez les luminaires n'importe où sur la ligne principale 12VDC

For indoors low voltage connections
Pour connexions basse tension à l'intérieur

